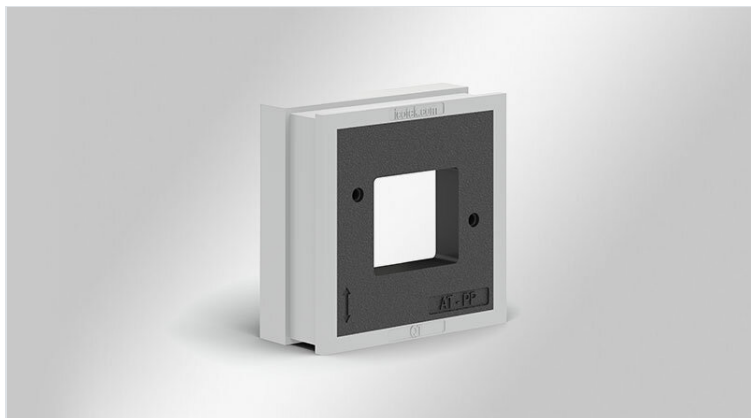


QT-AT-PP | Gommini adattatori

per la tecnologia PushPull per la connessione di apparecchiature / IP54



Il gommino adattatore QT-AT-PP si basa sulla linea del gommino QT grande. All'interno del gommino in elastomero è integrato un corpo in poliammide.

L'apertura consente un assemblaggio con tutti i moduli e custodie compatti basati sul sistema PushPull.

L'inserimento di un QT-AT-PP in un listello passacavi icotek consente l'instradamento dei cavi con e senza connettori e la possibilità di avere interfacce per connettori PushPull all'interno di un unico telaio.

Non sono più necessarie aperture separate per i connettori. QT-AT-PP fornisce classi di protezione fino a IP54.

IP54



ECOLAB certified



RoHS compliant



Made in Germany

Caratteristiche

Protezione IP (EN 60529)	IP54
Materiale	Elastomero Corpo: Poliammide
Infiammabilità	UL94-V0, autoestinguente
Temperatura	-40 C° ... 100 C°
Proprietà	senza siliconi, senza alogeni

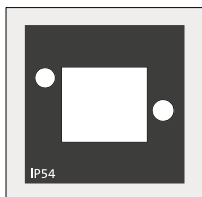
Vantaggi e benefici

- Utilizzando il gommino QT-AT-PP, i custodie / moduli PushPull possono essere integrati direttamente nel listello passacavi apribile.
- Non sono necessarie altre aperture nella parete
- Soluzione salvaspazio
- Il gommino è adatto a moduli / custodie PushPull
- Montaggio economico

Tipi di prodotto

QT-AT-PP

Codice	42602
EAN	4251269323010
Unità di imballaggio	10
Lunghezza	40 mm
Larghezza	39 mm
Altezza	17 mm
Altezza di montaggio	2 mm



icotek[®]
smart cable management